



DATOS BÁSICOS	
Indicador	2013
PBI Millones de USD precios corrientes	2.096.777
PBI crecimiento anual	1,32
PBI per cápita crecimiento anual	1,09
PBI per cápita en Dólares precios	14.611,70
Población (millones)	143,49
Tasa de Inflación	6,76%

Fuente: Banco Mundial

AÑO 2014		
Importaciones totales de la cadena bovina, por rubros	Miles de dólares	Toneladas
Carnes congeladas	2.244.540	530.337
Carnes enfriadas	454.618	97.510
menudencias bovinas 0206	243.653	113.937
Preparaciones y conservas	26.850	31.513

Fuente: Centro de Comercio Internacional de la ONU/UNCTAD (CCI ONU/UNCTAD)



ACCESO AL MERCADO

Situación Sanitaria

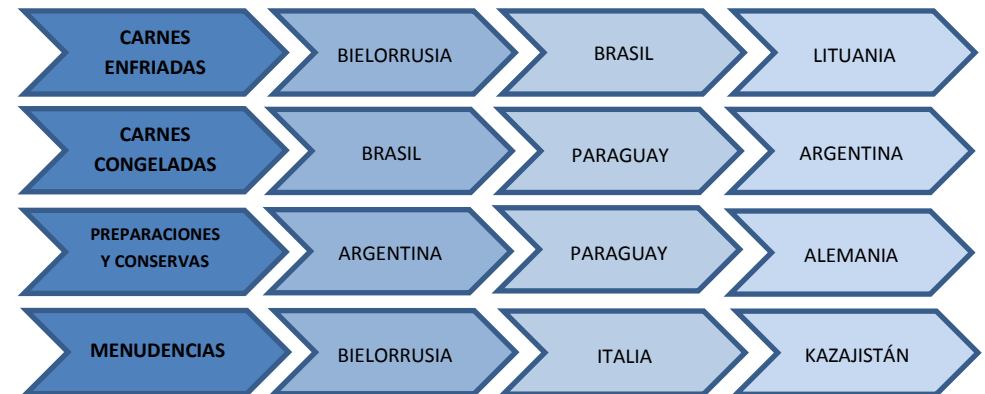
Mercado Abierto sanitariamente

Situación arancelaria

El arancel aplicado oscila entre el 15 % (no menor a 0,2 Eur x Kg) y el 60% (no menor a 0,8 EUR por kg), dependiendo si se encuentra dentro de los cupos establecidos.

Lituania, Bielorrusia y Ucrania ingresan con arancel 0%. Los países del Mercosur tienen trato preferencial del 25%.

COMPETIDORES EN EL MERCADO RUSO PARA ARGENTINA SEGÚN RUBRO





CARNES ENFRIADAS

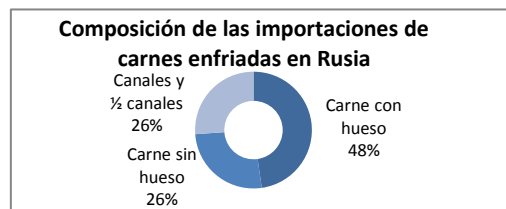
IMPORTACIONES

Tamaño del mercado año 2014	USD miles	Toneladas
	454.618	97.510

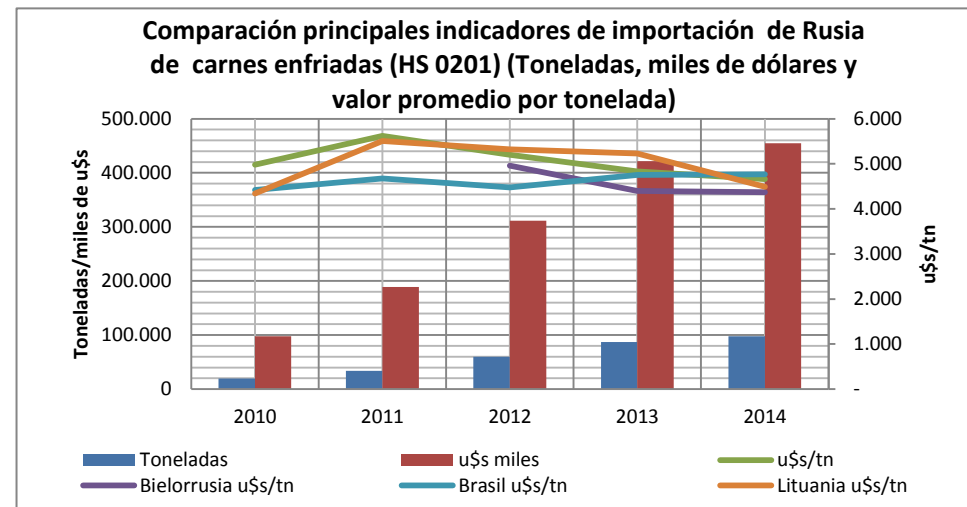
Fuente: Centro de Comercio Internacional de la ONU/UNCTAD (CCI ONU/UNCTAD)

PARTICIPACION SEGÚN PRODUCTO

Participación según producto	USD miles 2014
Carne con hueso	217.005
Carne sin hueso	118.818
Canales y ½ canales	118.795



Fuente: Centro de Comercio Internacional de la ONU/UNCTAD (CCI ONU/UNCTAD)



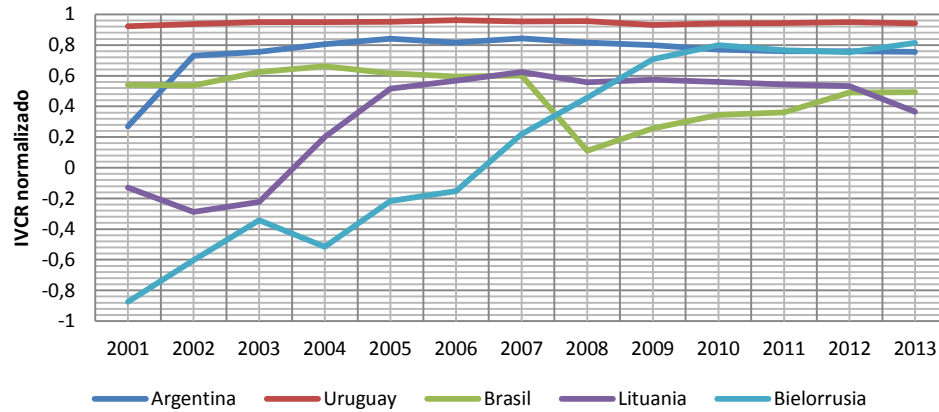
Fuente: Centro de Comercio Internacional de la ONU/UNCTAD (CCI ONU/UNCTAD)

Producto	PROVEEDORES									Mercosur
	1ro	%	USD/Tn	2do	%	USD/Tn	3ro	%	USD/Tn	
Carne con hueso	Bielorrusia	83%	4.331	Ucrania	10%	3.690	Lituania	4%	3.762	
Carne sin hueso	Brasil	25%	4.769	Lituania	15%	4.908	Bielorrusia	14%	5.301	Uy→4769u\$/tn→4to. Ar →6164 u\$/tn→7mo.
Canales y ½ canales	Bielorrusia	99%	4.332	Kazajistán	1%	1.865				

Fuente: Centro de Comercio Internacional de la ONU/UNCTAD (CCI ONU/UNCTAD)



IVCR Principales competidores en Rusia para carne bovina enfrida



Uruguay a lo largo del periodo analizado, posee el mejor desempeño, con un índice de ventajas comparativas reveladas normalizado para las carnes bovinas enfridas superior a 0,9 puntos.

Bielorrusia ofreció un destacado crecimiento desde el año 2001 hasta el año 2013 pasando de -0,9 puntos a superar los 0,8 puntos en 2013. Lituania también presentó un importante crecimiento en su índice de competitividad, entre los años 2001 y 2007 (-0,1 y 0,6 puntos respectivamente) luego se mantuvo estable hasta el año 2012, para el año 2013 cayó por debajo de los 0,4 puntos.

Argentina por su lado, presentó una importante recuperación en el año 2002 luego se apreció una tendencia estable a lo largo del periodo, ubicándose apenas por debajo de los 0,8 puntos en el año 2013.

Brasil, registró una importante caída en el año 2008, ubicándose cerca de los 0,1 puntos, no obstante luego presentó una recuperación sostenida para ubicarse por encima de los 0,5 puntos en el año 2013.

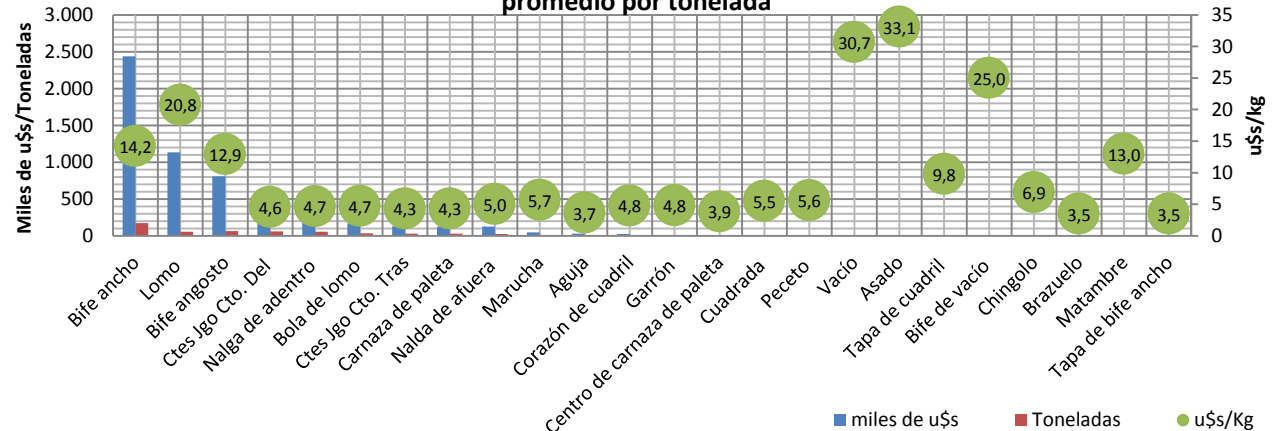
Fuente: Centro de Comercio Internacional de la ONU/UNCTAD (CCI ONU/UNCTAD)

COMERCIO CON ARGENTINA

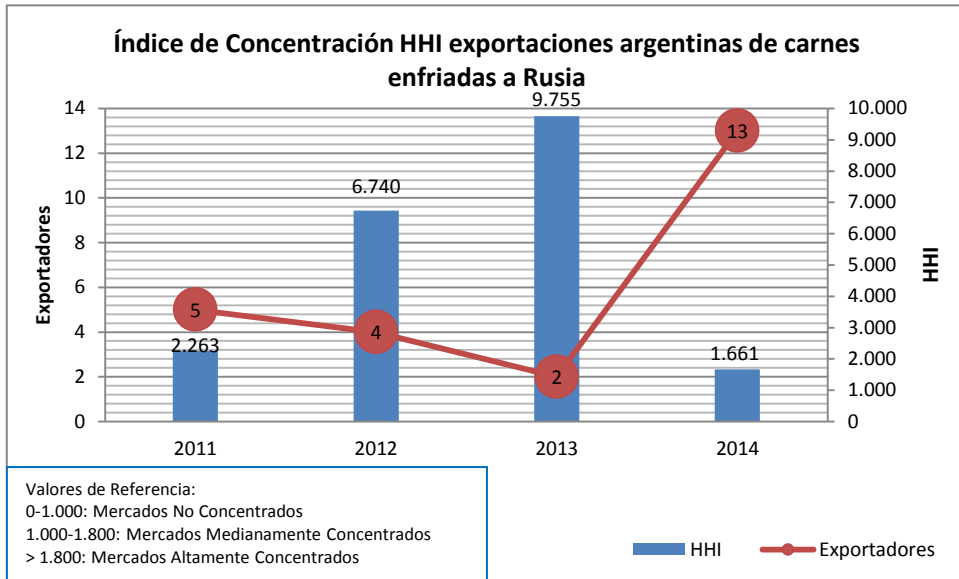
Exportaciones argentinas a Rusia		
Miles de USD	Toneladas	USD/Tn
5.618	555	10.129

Fuente: INDEC

Composición de las exportaciones argentinas a Rusia (año 2014) valores, cantidades y valor promedio por tonelada



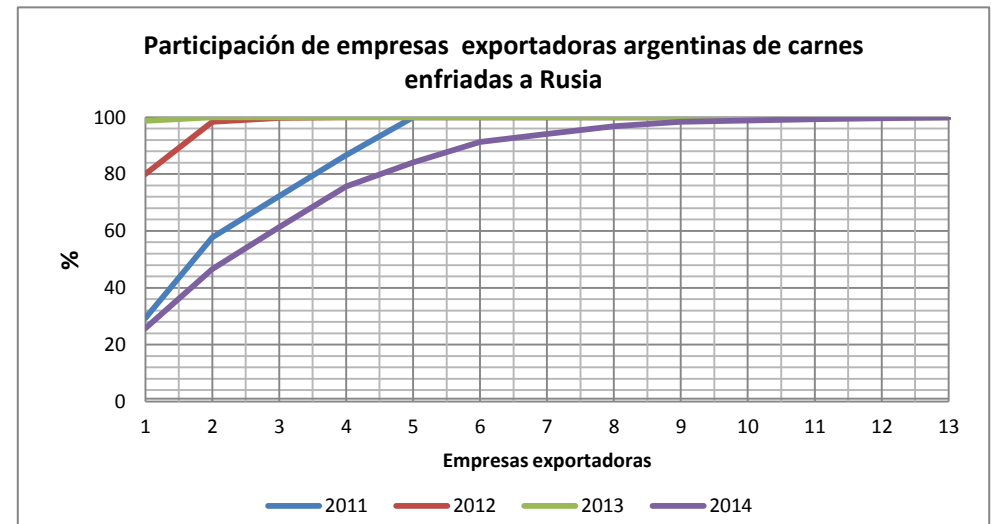
Fuente: INDEC



Fuente: SENASA

Las exportaciones de carnes bovinas enfriadas registradas hacia Rusia, presentan un importante crecimiento en los últimos tres años, tanto en cantidades y valores como en operadores.

El **índice de concentración HHI**, para las exportaciones de Argentina por empresas, muestran para el periodo 2011/2013 un mercado altamente concentrado, y con un grado de concentración en crecimiento pasando de 2.263 puntos a 9.755 puntos en el año 2013. Sin embargo, para el año 2014 el mercado se vio medianamente concentrado dado que el índice de HHI quedó por debajo de los 1.800 puntos ubicándose en 1.661, también es importante destacar que en el año 2014 el número de empresas exportadoras creció considerablemente, pasando de 2 empresas en el año 2013 a 13 en el 2014.



Fuente: SENASA



CARNES CONGELADAS

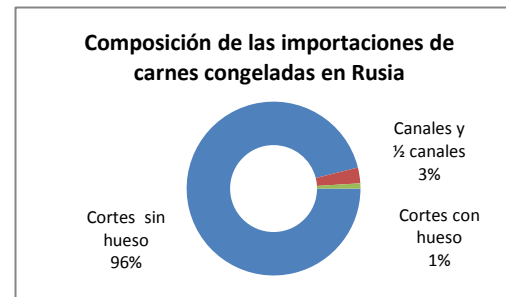
IMPORTACIONES

Tamaño del mercado año 2014	USD miles	Toneladas
	2.244.540	530.337

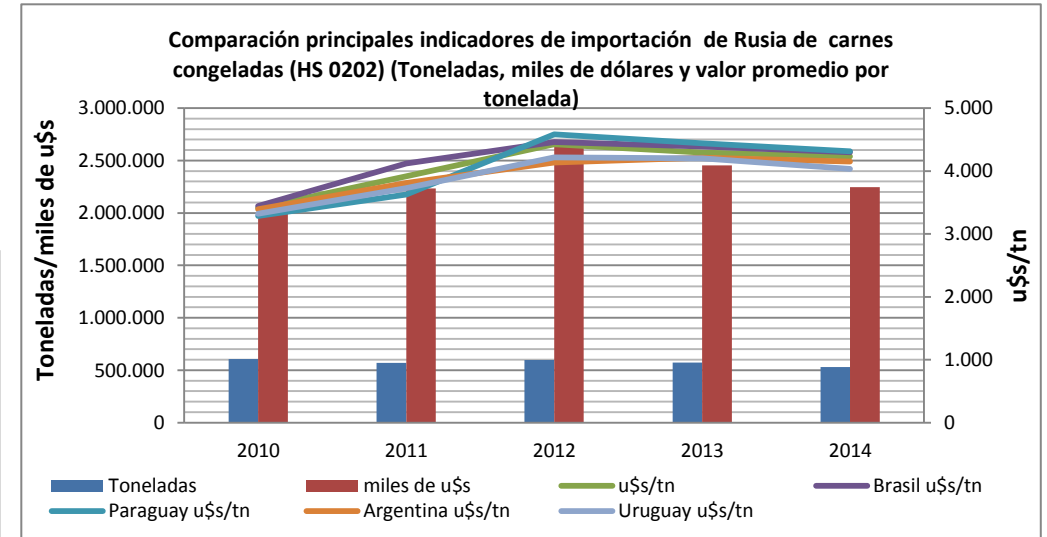
Fuente: Centro de Comercio Internacional de la ONU/UNCTAD (CCI ONU/UNCTAD)

PARTICIPACION SEGÚN PRODUCTO

Participación según producto	USD miles 2014
Cortes sin hueso	2.157.211
Canales y ½ canales	65.713
Cortes con hueso	21.616



Fuente: Centro de Comercio Internacional de la ONU/UNCTAD (CCI ONU/UNCTAD)



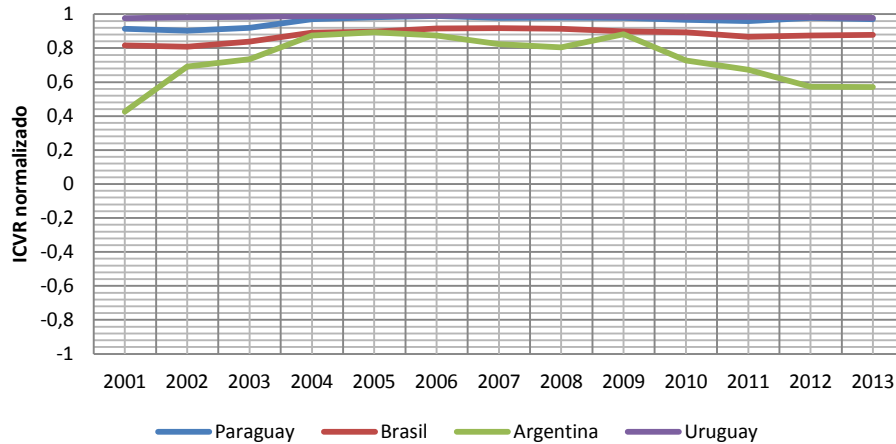
Fuente: Centro de Comercio Internacional de la ONU/UNCTAD (CCI ONU/UNCTAD)

PROVEEDORES										
Producto	1ro	%	USD /Tn	2do	%	USD /Tn	3ro	%	USD /Tn	MERCOSUR
Cortes sin hueso	Brasil	60%	4.299	Paraguay	26%	4.311	Argentina	4%	4.149	UY→4to→4%→ USD /Tn 4.033
Cortes con hueso	Ucrania	62%	2.475	Nueva Zelanda	13%	6.496	Bielorrusia	11%	3.609	
Canales y 1/2 canales	Bielorrusia	90%	3.825	Ucrania	6%	3.397	Moldavia	3%	3.439	

Fuente: Centro de Comercio Internacional de la ONU/UNCTAD (CCI NU/UNCTAD)



IVCR Principales competidores en Rusia para carne bovina congelada



Fuente: Centro de Comercio Internacional de la ONU/UNCTAD (CCI ONU/UNCTAD)

Para las carnes bovinas congeladas, Rusia se abasteció en los años 2013 y 2014 principalmente de Brasil, Paraguay y Argentina.

Uruguay y Paraguay registraron el mejor desempeño competitivo con un índice normalizado por encima de los 0,9 puntos y una evolución estable durante el periodo.

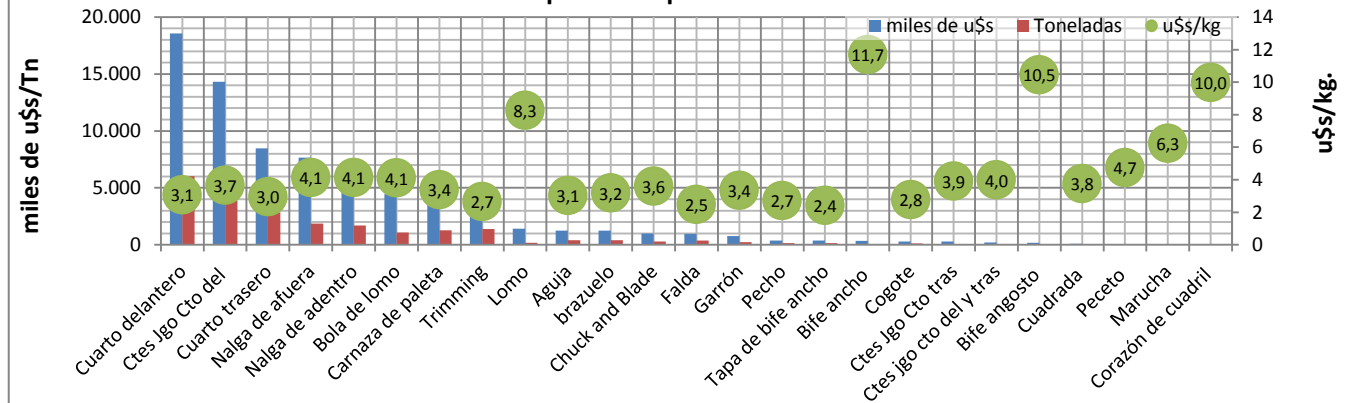
Brasil mantuvo la misma constancia pero por encima de los 0,8 puntos a lo largo del periodo, en cambio Argentina experimentó una buena recuperación luego de la crisis de la aftosa en el año 2001 hasta alcanzar los 0,8 puntos en el año 2006, luego presentó una caída sostenida hasta estabilizarse apenas por debajo de los 0,6 puntos en los años 2012 y 2013.

COMERCIO CON ARGENTINA

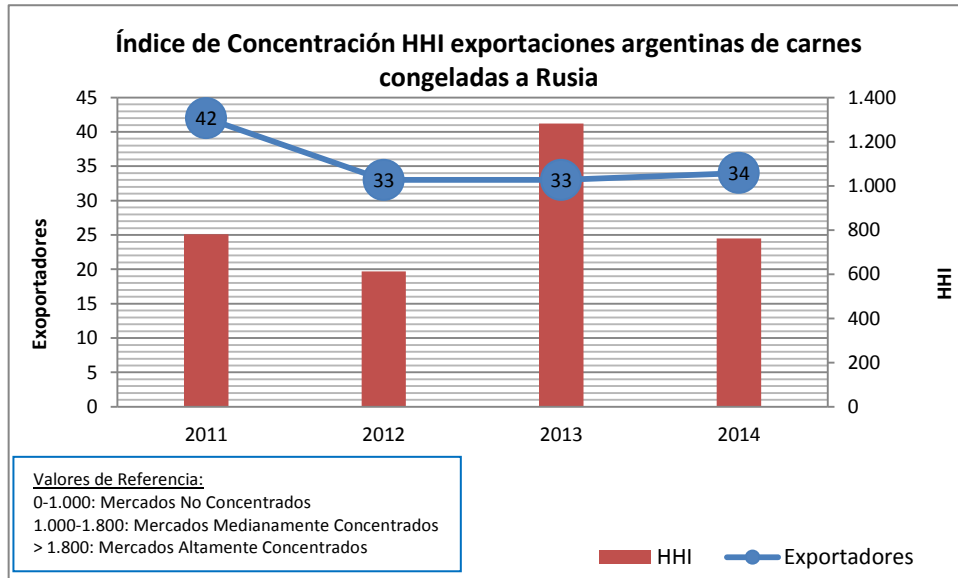
Exportaciones argentinas a Rusia		
Miles de USD	Toneladas	USD/Tn
77.393	22.506	3.439

Fuente: INDEC

Composición de las exportaciones argentinas a Rusia (año 2014) valores, cantidades y valor promedio por tonelada



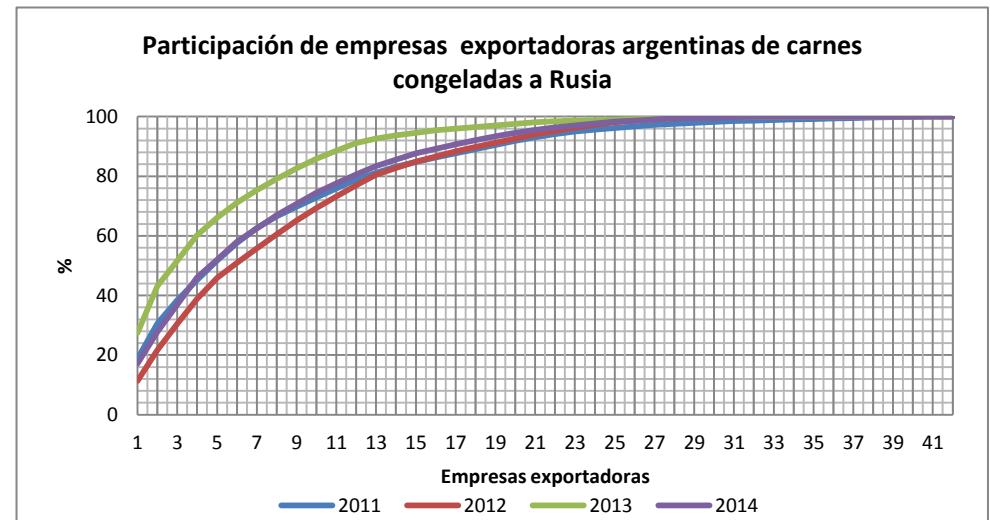
Fuente: INDEC



Fuente: SENASA

Las exportaciones de carnes bovinas congeladas registradas hacia Rusia, presentan un importante crecimiento en los últimos cuatro años, tanto en cantidades y valores, sin embargo la cantidad de operadores disminuyó de 42 a 34 en el año 2014.

El **índice de concentración HHI**, para las exportaciones de Argentina por empresas, muestra para el año 2011 y 2012 un mercado no concentrado ubicándose en 800 puntos y 600 puntos respectivamente, en el año 2013 existió un pico de concentración donde el índice se ubicó encima de los 1.200 puntos, posicionándose como mercado medianamente concentrado, no obstante este índice mejoró considerablemente en el año 2014, ubicándose como mercado no concentrado por debajo de los 800 puntos.



Fuente: SENASA



MENUDENCIAS BOVINAS

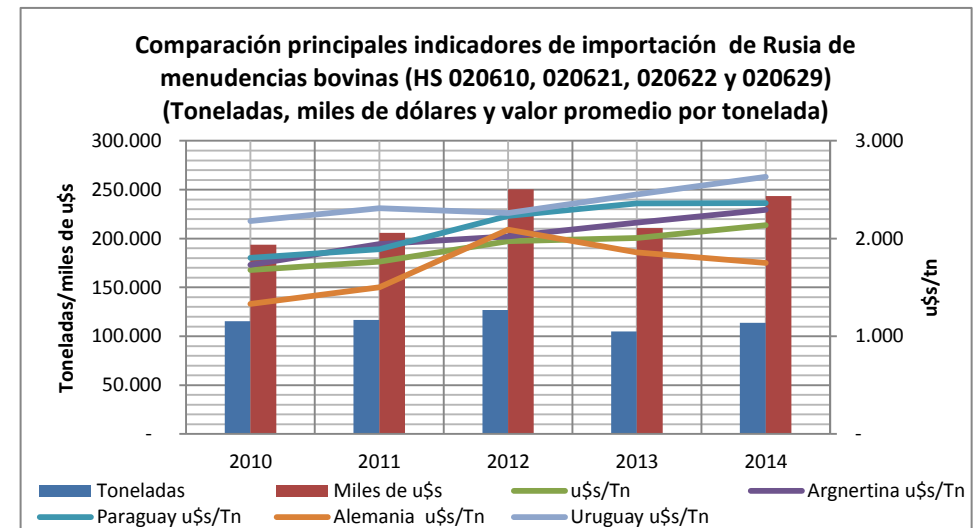
Tamaño del mercado año 2014	USD miles	Toneladas
	243.653	113.937

Fuente: Centro de Comercio Internacional de la ONU/UNCTAD (CCI NU/UNCTAD)

PARTICIPACION SEGÚN PRODUCTO

Participación según producto	USD miles 2014
Hígados congelados.	105.322
los demás menudencias, congeladas.	84.742
lenguas congeladas.	52.122
Menudencias enfriadas	1467

Fuente: Centro de Comercio Internacional de la ONU/UNCTAD (CCI ONU/UNCTAD)



Fuente: Centro de Comercio Internacional de la ONU/UNCTAD (CCI NU/UNCTAD)

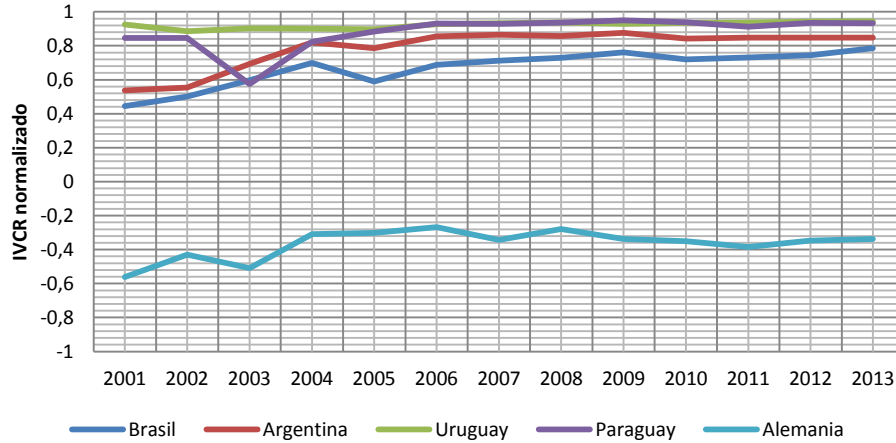
PROVEEDORES

Producto	1ro	%	USD /Tn	2do	%	USD /Tn	3ro	%	USD /Tn	MERCOSUR
Hígados congelados.	Argentina	35%	1.761	Paraguay	13%	1.750	Alemania	13%	1.600	UY→5to→4%→ u\$s/Tn 1.776
los demás menudencias, congeladas.	Argentina	41%	2.231	Austria	12%	2.276	Alemania	9%	1.867	PY→4to→9%→ u\$s/Tn 2.012 // UY→7to→9%→ u\$s/Tn 2.206
lenguas congeladas.	Argentina	42%	5.121	Paraguay	13%	8.187	Uruguay	13%	5.258	BR→5to→4%→ u\$s/Tn 5.225
Menudencias enfriadas	Bielorrusia	72%	1.844	Dinamarca	10%	5.100	Francia	7%	7.571	

Fuente: Centro de Comercio Internacional de la ONU/UNCTAD (CCI ONU/UNCTAD)



IVCR Principales competidores en Rusia para Menudencias bovinas



Fuente: Centro de Comercio Internacional de la ONU/UNCTAD (CCI ONU/UNCTAD)

Los principales proveedores de Rusia para menudencias bovinas son Argentina, Paraguay y Alemania, aunque Uruguay y Brasil también poseen participación en el mercado.

Tanto Argentina, Brasil, Paraguay y Uruguay poseen un elevado nivel de competitividad, Uruguay y Paraguay presentaron durante los últimos 10 años una tendencia estable por encima de los 0,9 puntos. Argentina se posicionó con una tendencia creciente hasta el año 2004 y luego superando los 0,8 puntos, en tanto Brasil registró una evolución creciente a lo largo del periodo, ubicándose apenas por debajo de los 0,8 puntos.

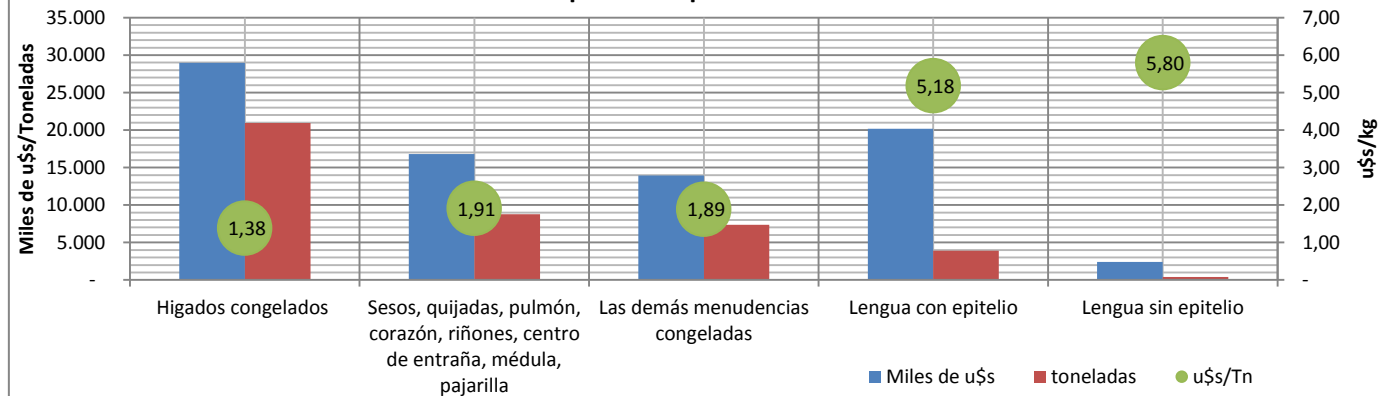
Alemania, es el único proveedor de los mencionados que no ha logrado conseguir el nivel de competitividad de acuerdo al Índice de ventajas comparativas reveladas.

COMERCIO CON ARGENTINA

Exportaciones argentinas a Rusia		
Miles de USD	Toneladas	USD/Tn
82.594	41.640	1.984

Fuente: INDEC

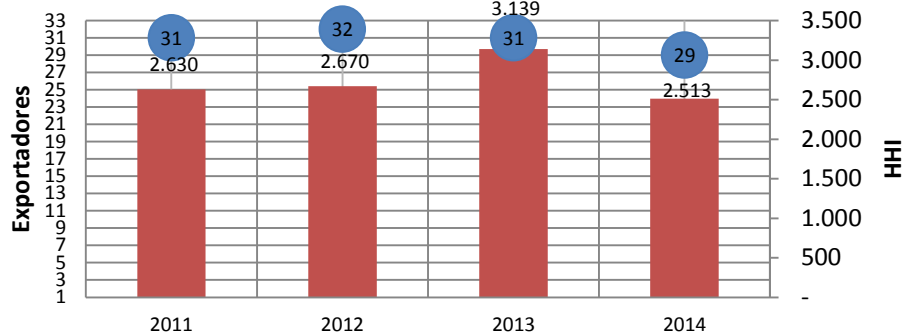
Composición de las exportaciones argentinas a Rusia (año 2014) valores, cantidades y valor promedio por tonelada



Fuente: INDEC



Índice de Concentración HHI exportaciones argentinas de menudencias a Rusia



Valores de Referencia:
 0-1.000: Mercados No Concentrados
 1.000-1.800: Mercados Medianamente Concentrados
 > 1.800: Mercados Altamente Concentrados

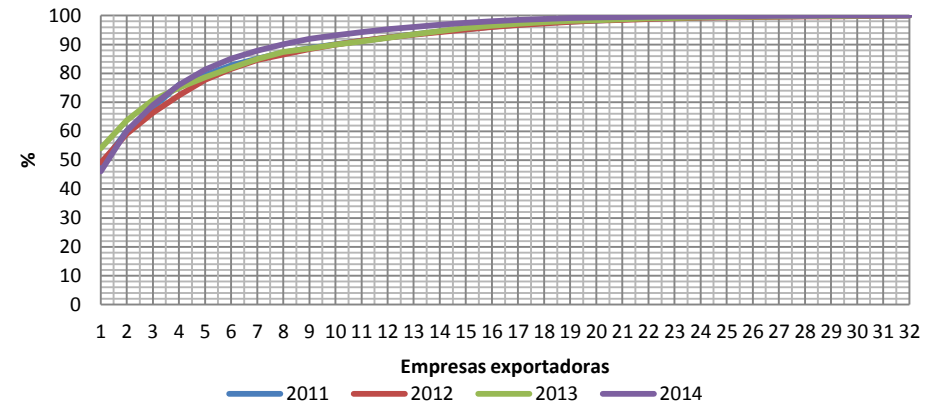
■ HHI ● Exportadores

Fuente: SENASA

Las exportaciones argentinas de menudencias bovinas congeladas registradas hacia Rusia, presentan un crecimiento sostenido en los últimos años en toneladas, no obstante en valores se observó una importante recuperación en función de los valores obtenidos en el año 2012.

El **índice de concentración HHI**, para las exportaciones de Argentina por empresas, muestran para el periodo 2011/2014 un mercado altamente concentrado, debido que en los cuatro casos analizados se sitúa por encima de los 1.800 puntos. Con un pico 3.139 puntos para el año 2013. En el año 2014 el índice de HHI se ubicó en 2.513 puntos donde 29 empresas participaron de las exportaciones hacia este destino.

Participación de empresas exportadoras argentinas de menudencias bovinas a Rusia



Fuente: SENASA



PREPACIONES Y CONSERVAS

IMPORTACIONES

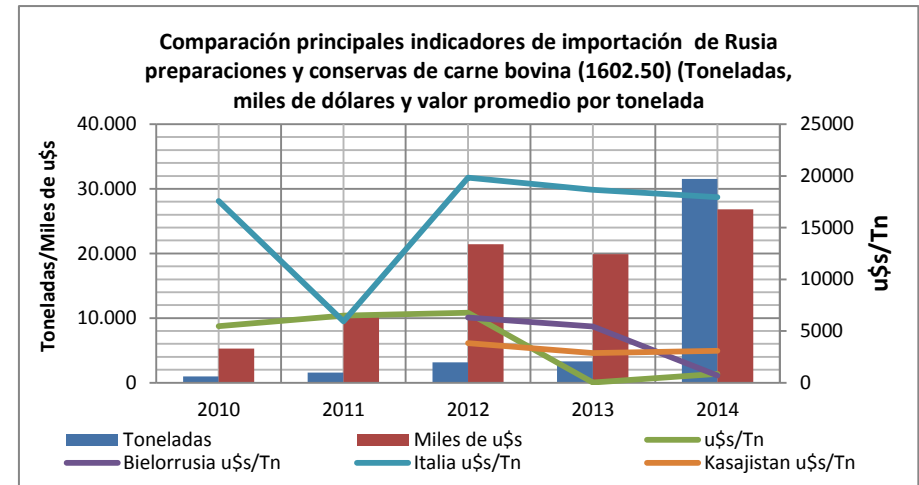
Tamaño del mercado año 2014	USD miles	Toneladas
	26.850	31.513

Fuente: Centro de Comercio Internacional de la ONU/UNCTAD (CCI ONU/UNCTAD)

PARTICIPACION SEGÚN PRODUCTO

PROVEEDORES			
Producto	Proveedor	%	USD/Tn
Preparaciones y conservas a base de carne y despojos de carne bovina	1) Bielorrusia	79%	692
	2) Italia	7%	17.937
	3) Kazajistán	3%	3.080

Fuente: Centro de Comercio Internacional de la ONU/UNCTAD (CCI NU/UNCTAD)



Fuente: Centro de Comercio Internacional de la ONU/UNCTAD (CCI ONU/UNCTAD)

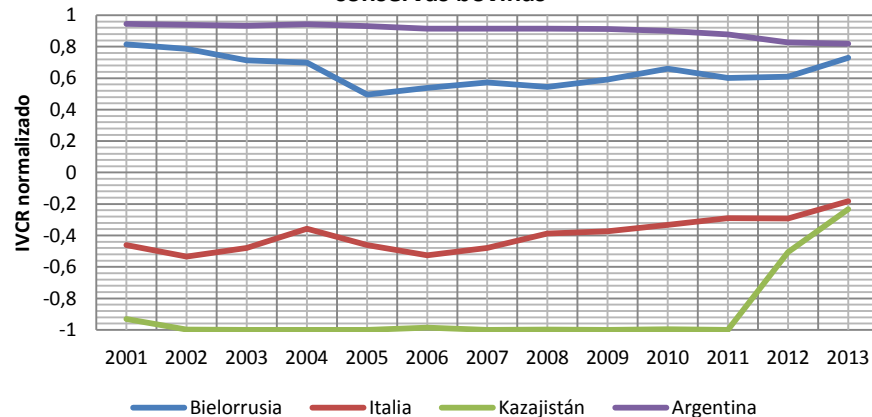
Las importaciones de Rusia presentan valores insignificantes para este producto, los países que aparecen en los primeros lugares como proveedores son Bielorrusia, Italia y Kazajistán Taipéi.

Tanto Italia como Kazajistán poseen índices de competitividad negativos, lo que implica que ninguno de los dos países ha logrado el grado de competitividad, no obstante ambos países coinciden en una importante recuperación, principalmente Kazajistán desde el año 2011 al 2013, alcanzando los -0,3 puntos, en tanto Italia presenta un crecimiento moderado a través del periodo, ubicándose por encima de los -0,2 puntos.

Bielorrusia registró una tendencia estable que oscilo entre los 0,8 y los 0,5 puntos, ubicándose al final del periodo por encima de los 0,7 puntos a lo largo del periodo.

Argentina, si bien no participa del mercado como proveedor presenta un índice superior a 0,8 puntos, presentando una leve caída en el año 2013 en referencia al año 2010.

IVCR Principales competidores en Rusia para preparaciones y conservas bovinas



Fuente: Centro de Comercio Internacional de la ONU/UNCTAD (CCI NU/UNCTAD)